



CONSULTA DESCRIPTIVA Y GRÁFICA DE DATOS CATASTRALES BIENES INMUEBLES DE NATURALEZA RÚSTICA

Municipio de MONTEFRIO Provincia de GRANADA

REFERENCIA CATASTRAL DEL INMUEBLE
18137A019000420000ZR

DATOS DEL INMUEBLE

LOCALIZACIÓN	
Polígono 19 Parcela 42	
FORTALEZA. MONTEFRIO [GRANADA]	
USO LOCAL PRINCIPAL	AÑO CONSTRUCCIÓN
Agrario	
COEFICIENTE DE PARTICIPACIÓN	SUPERFICIE CONSTRUIDA [m ²]
100,000000	--

DATOS DE LA FINCA A LA QUE PERTENECE EL INMUEBLE

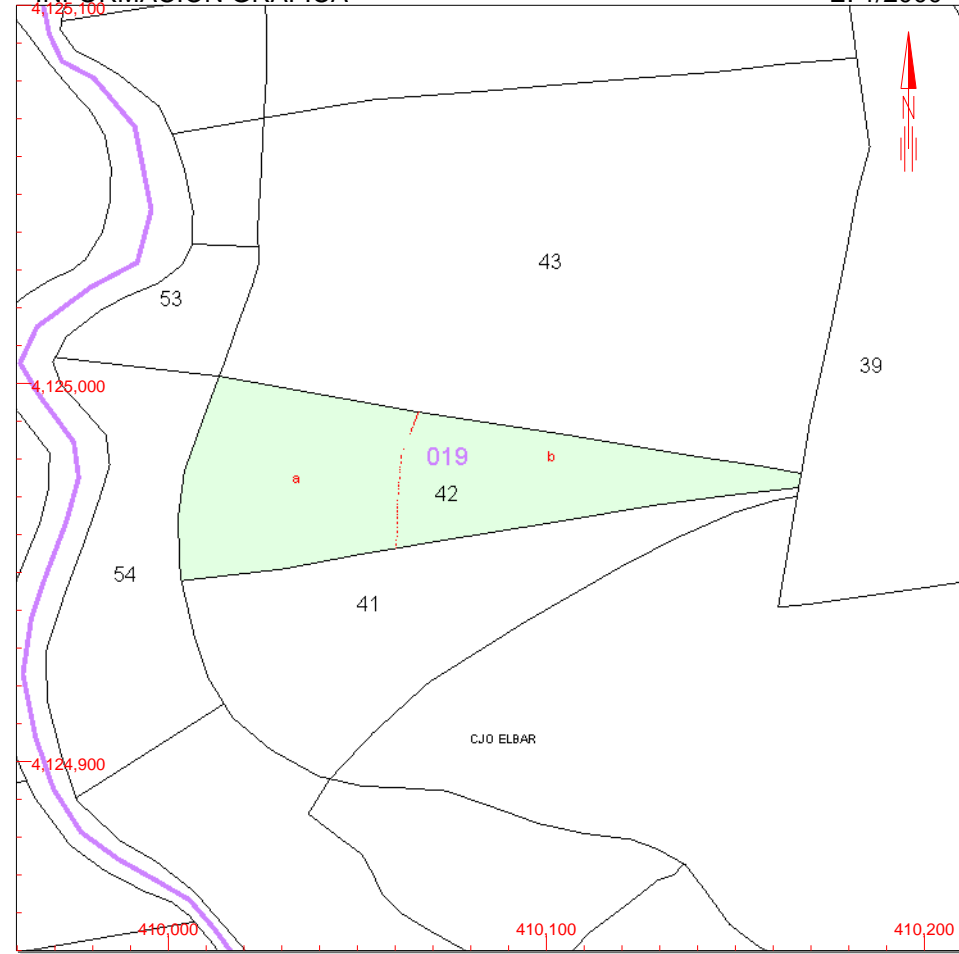
SITUACIÓN		
Polígono 19 Parcela 42		
FORTALEZA. MONTEFRIO [GRANADA]		
SUPERFICIE CONSTRUIDA [m ²]	SUPERFICIE SUELO [m ²]	TIPO DE FINCA
--	4.650	--

SUBPARCELAS

Subparcela	CC	Cultivo	IP	Superficie [Ha]
a	O-	Olivos secano	04	0,2586
b	MT	Matorral	00	0,2064

INFORMACIÓN GRÁFICA

E: 1/2000



Este documento no es una certificación catastral, pero sus datos pueden ser verificados a través del 'Acceso a datos catastrales no protegidos' de la OVC.

- 410,200 Coordenadas UTM, en metros.
- Límite de Manzana
- Límite de Parcela
- Límite de Construcciones
- Mobiliario y aceras
- Límite zona verde
- Hidrografía

Lunes , 21 de Diciembre de 2009