



# CONSULTA DESCRIPTIVA Y GRÁFICA DE DATOS CATASTRALES BIENES INMUEBLES DE NATURALEZA RÚSTICA

Municipio de MONTEFRIO Provincia de GRANADA

**REFERENCIA CATASTRAL DEL INMUEBLE**  
**18137A02000131000ZZ**

## DATOS DEL INMUEBLE

LOCALIZACIÓN	
Polígono 20 Parcela 131	
LAGUNAS. MONTEFRIO [GRANADA]	
USO LOCAL PRINCIPAL	AÑO CONSTRUCCIÓN
Agrario	
COEFICIENTE DE PARTICIPACIÓN	SUPERFICIE CONSTRUIDA [m <sup>2</sup> ]
100,00000	--

## DATOS DE LA FINCA A LA QUE PERTENECE EL INMUEBLE

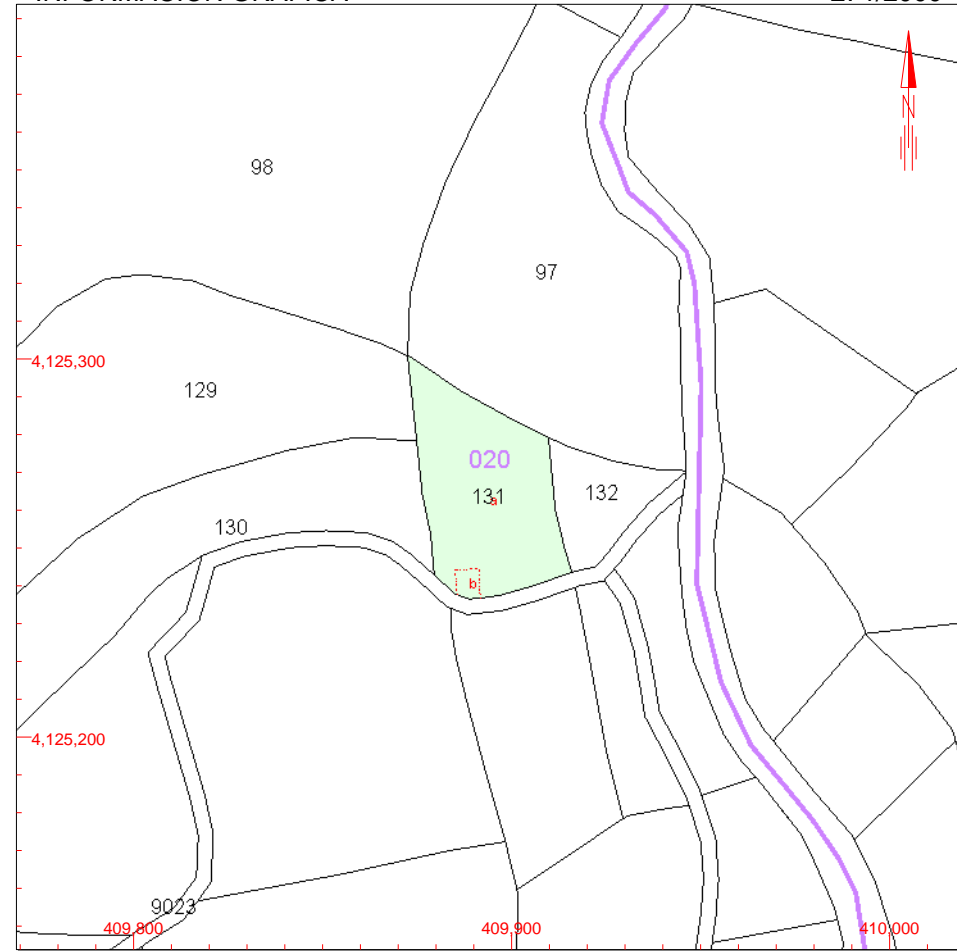
SITUACIÓN		
Polígono 20 Parcela 131		
LAGUNAS. MONTEFRIO [GRANADA]		
SUPERFICIE CONSTRUIDA [m <sup>2</sup> ]	SUPERFICIE SUELO [m <sup>2</sup> ]	TIPO DE FINCA
--	1.754	--

## SUBPARCELAS

Subparcela	CC	Cultivo	IP	Superficie [Ha]
a	O-	Olivos secano	03	0,1707
b	I-	Improductivo	00	0,0047

## INFORMACIÓN GRÁFICA

E: 1/2000



Este documento no es una certificación catastral, pero sus datos pueden ser verificados a través del 'Acceso a datos catastrales no protegidos' de la OVC.

- 410,000 Coordenadas UTM, en metros.
- Límite de Manzana
- Límite de Parcela
- Límite de Construcciones
- Mobiliario y aceras
- Límite zona verde
- Hidrografía

Lunes , 21 de Diciembre de 2009