



# CONSULTA DESCRIPTIVA Y GRÁFICA DE DATOS CATASTRALES BIENES INMUEBLES DE NATURALEZA RÚSTICA

## Municipio de LOJA Provincia de GRANADA

**REFERENCIA CATASTRAL DEL INMUEBLE**  
**18123A016002440000MI**

### DATOS DEL INMUEBLE

LOCALIZACIÓN

**Polígono 16 Parcela 244**

**CAMACHO. LOJA [GRANADA]**

USO LOCAL PRINCIPAL

**Agrario [Olivos seco 04]**

AÑO CONSTRUCCIÓN

--

COEFICIENTE DE PARTICIPACIÓN

--

SUPERFICIE CONSTRUIDA [m<sup>2</sup>]

--

### DATOS DE LA FINCA A LA QUE PERTENECE EL INMUEBLE

SITUACIÓN

**Polígono 16 Parcela 244**

**CAMACHO. LOJA [GRANADA]**

SUPERFICIE CONSTRUIDA [m<sup>2</sup>]

--

SUPERFICIE SUELO [m<sup>2</sup>]

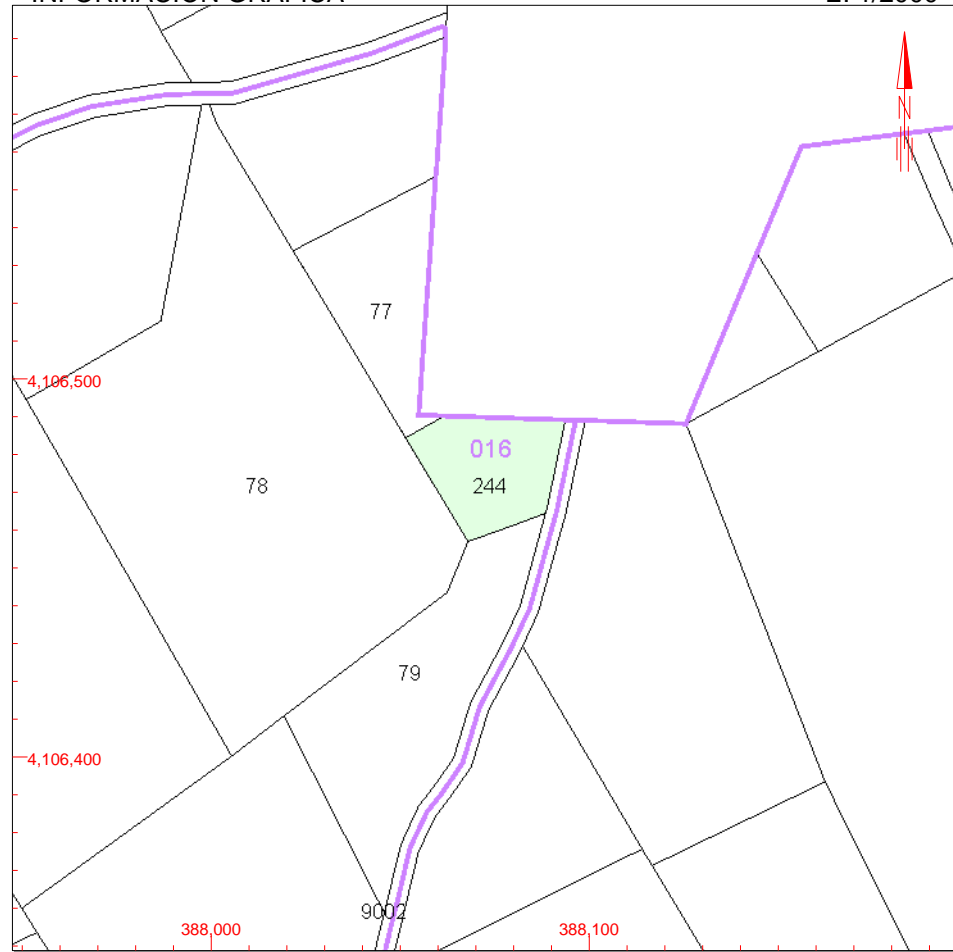
**950**

TIPO DE FINCA

--

INFORMACIÓN GRÁFICA

E: 1/2000



Este documento no es una certificación catastral, pero sus datos pueden ser verificados a través del 'Acceso a datos catastrales no protegidos' de la OVC.

- 388,100 Coordenadas UTM, en metros.
- Límite de Manzana
- Límite de Parcela
- Límite de Construcciones
- Mobiliario y aceras
- Límite zona verde
- Hidrografía

Lunes , 21 de Diciembre de 2009